

Module: Introduction aux SI.

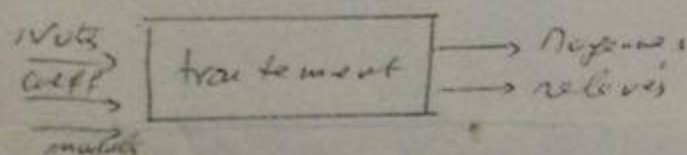
Corrigé type Examen N°1

Partie 1: Compréhension (4pts).

1) L'une des fonctions principales d'un SI est le traitement.

Cette fonction consiste à transformer les données en entrée du système ou qui sont stockées dans le BDD en des résultats qui seront diffusés aux utilisateurs du système.

Exemple: Edition des relevés de notes des étudiants.



Après collecte et saisie des données (coeff, notes, modules), la fonction traitement (programme de calcul) permet de calculer la moyenne des étudiants et le nombre de crédits.

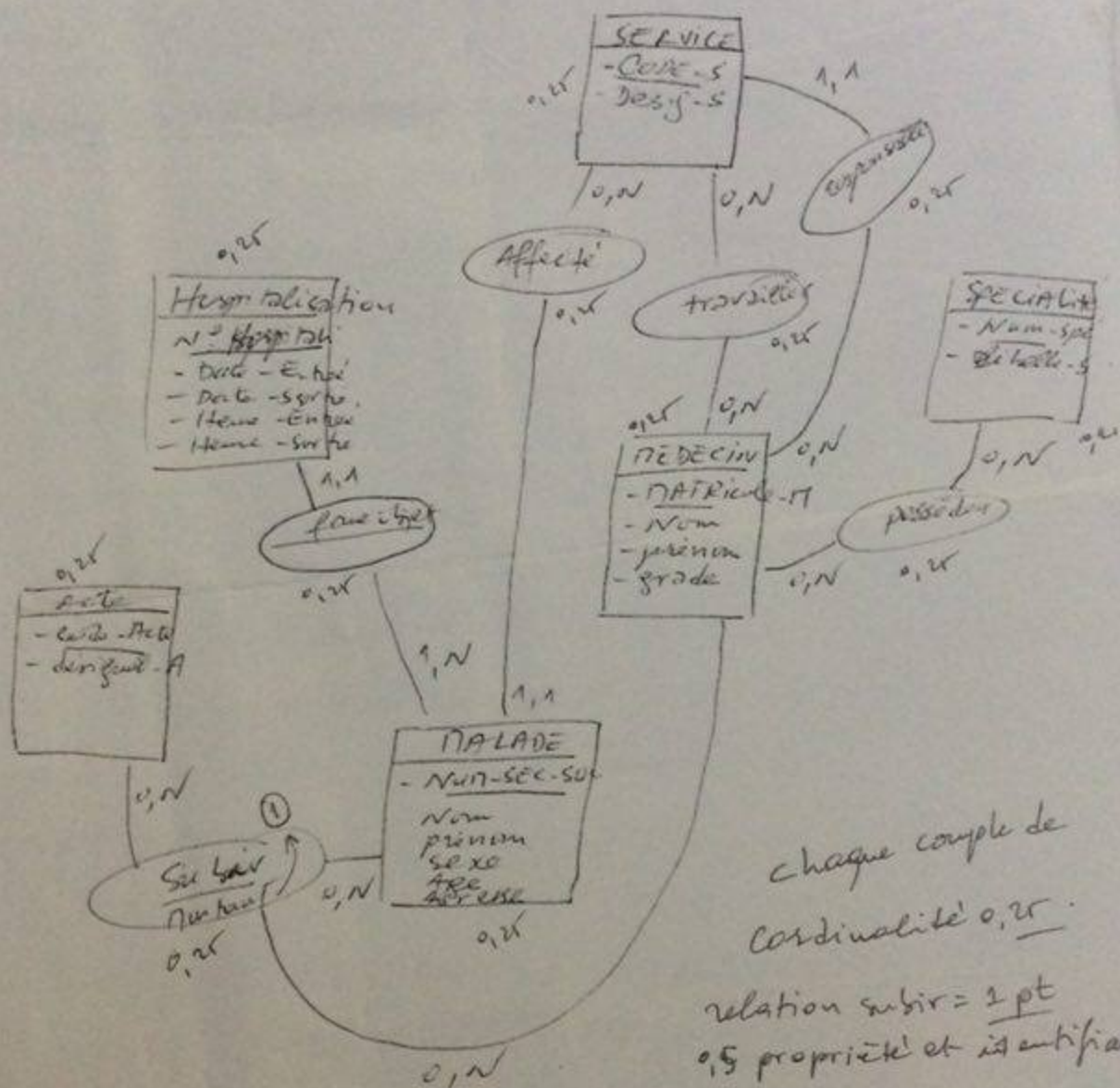
Le traitement peut être: Un calcul, un tri, une sélection, une recherche... etc.

2) Le maître responsable NERISE pour l'analyse et la conception des SI permet d'aboutir à la BDD du futur SI. Ses étapes sont:

1. Analyse du domaine: flux, documents, règles de gestion
2. Elaboration du Dictionnaire de Données (DD)
3. Modélisation des Données: NCD
4. Transformation du NCD en NLD
5. Choix d'un SGBD et création de la BDD (NPD)

Partie II:

EXOS: INCD Clinique



2) INCD: - 6 entités qui donnent 6 relations relationnelles

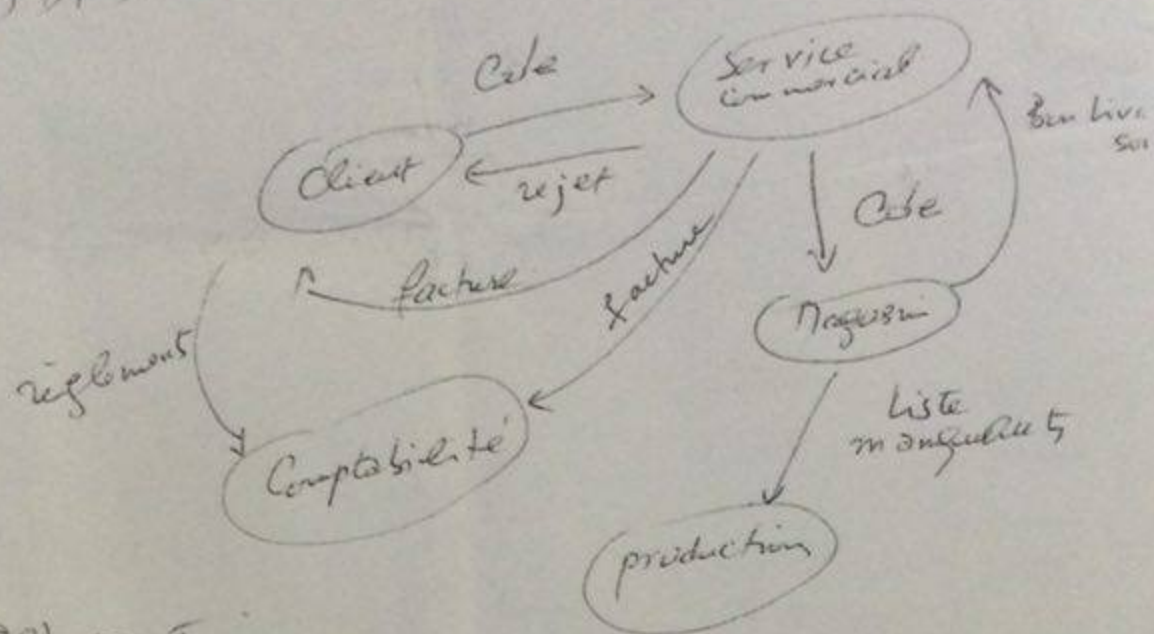
- Relations père-fils qui vont disparaître: 3
- relations plusieurs-plusieurs: 3 dont 1 à trois clés

3) Les actes médicaux subis par un malade sont ~~les~~ clés dans la relation subir.

Subit: 1..N

1. Deux en point

10) DFD



20) NCT

